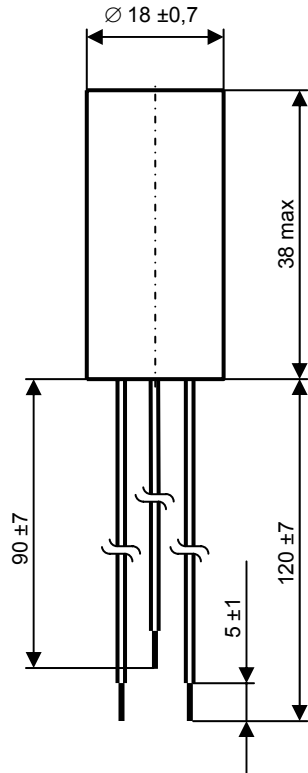


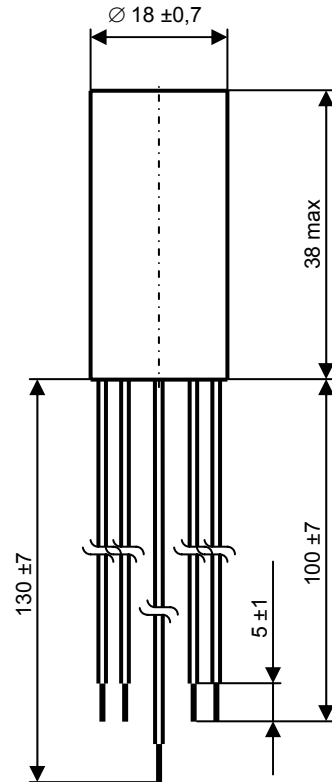
TC 255, 259

ODRUŠOVACÍ KONDENZÁTOR KOMBINOVANÝ X2,Y2 (250V/50Hz)

ROZMĚRY

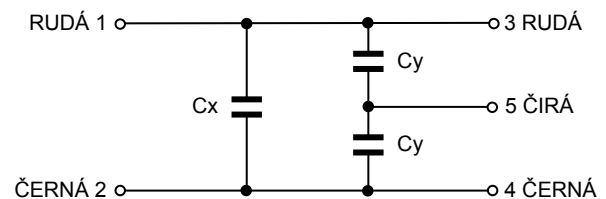
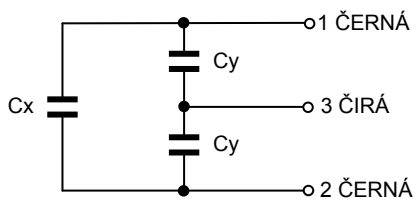


TC 255



TC 259

SCHÉMA ZAPOJENÍ



POUŽITÍ

Odrušovací kondenzátory TC 255 a TC 259 jsou určeny k potlačení nežádoucích vysokofrekvenčních kmitočtů jako vnitřní součást elektrických zařízení ve smyslu zaručovaných parametrů.

FILTANA

Almeto s.r.o.

Karlovo náměstí 548, 588 13 Polná, Czech Republic
tel.: +420 567 212 574, fax: +420 567 212 639
mobil. tel.: +420 606 313 209
e-mail: riha.almeto@sendme.cz
www.intermix.cz/almeto

TC 255, 259

ODRUŠOVACÍ KONDENZÁTOR KOMBINOVANÝ X2,Y2 (250V/50Hz)

PROVEDENÍ

Svítek kondenzátoru je vyroben z metalizovaného papíru, impregnován ekologicky nezávadným impregnantem a hermetizován epox. pryskyřicí v pouzdru z plastické hmoty. Vývody jsou provedeny z lanka o průřezu 0,5 mm². Lanka mají izolaci z tepluvzdorného PVC. Konce lanek jsou odizolovány a pocínovány.

TECHNICKÉ PARAMETRY

Jmenovitá kapacita (f = 1kHz)	C - viz tabulka
Tolerance jmenovité kapacity (f = 1kHz)	± 20%
Jmenovité napětí / frekvence	250V / 50-60Hz
Jmenovitý proud	I _{jm} – viz tabulka
Zkušební napětí mezi vývody kondenzátoru X2	1075V DC - 2s
Zkušební napětí mezi vývody kondenzátoru Y2	2000V /50Hz – 2s
Izolační odpor mezi vývody kondenzátoru (při 20 °C)	min. 6 x 10 ³ MΩ
Ztrátový činitel (f = 1kHz)	max. 1 x 10 ⁻²
Kategorie klimatické odolnosti dle IEC 68-1	25/085/21
Jinak platí	ČSN EN 132400

Typ	C _x (nF)	C _y (nF)	I _{jm} (A)
TC 255	100	2,5	-
TC 259	100	2,5	6



Almeto s.r.o.

Karlovo náměstí 548, 588 13 Polná, Czech Republic
tel.: +420 567 212 574, fax: +420 567 212 639
mobil. tel.: +420 606 313 209
e-mail: riha.almeto@sendme.cz
www.intermix.cz/almeto